



La solution à votre mesure



/ Test & Measure

# CATALOGUE DES PRODUITS DE THERMOGRAPHIE PORTABLE

See the World in a New Way



# À PROPOS DE HIKMICRO

HIKMICRO est l'un des principaux fournisseurs d'équipements et de solutions d'imagerie thermique. Spécialisée dans la conception, le développement et la fabrication de SoC et MEMS, la société propose des détecteurs thermiques, des cores, des modules, des caméras et des solutions complètes sur le marché mondial, au service de clients dans plus de 100 pays et régions.

HIKMICRO accorde une grande importance à la recherche et au développement, renforçant ses progrès continus en matière de technologie thermique. L'entreprise a obtenu la certification ISO9001 en 2018, démontrant dès le début sa philosophie axée sur la qualité. Grâce à une innovation continue, les produits et solutions de HIKMICRO répondent constamment aux divers besoins des clients individuels, commerciaux, industriels et des services publics du monde entier.

HIKMICRO continuera à fournir des produits logiciels et matériels professionnels à sa liste croissante de partenaires commerciaux, travaillant ensemble pour construire un monde plus sûr, plus intelligent et plus efficace.



Haute qualité d'image



Vidéo fluide de scènes dynamiques



Mesure précise de la température



Localisation des produits pour les besoins mondiaux



Expertise en conception de systèmes d'imagerie thermique



Service local & garantie de 3 ans



# Évènements Marquants

**2008**
**Lancement**

Investissement dans la technologie technologique

**2016**
**Création de HIKMICRO**

Lancement d'un portefeuille complet de produits de sécurité thermique

**2019**
**Introduction des détecteurs 17µm 160x120**

Caméras de la série 160x120 pour faire passer les produits thermiques des marchés de niche aux marchés de masse.


**2010**
**Introduction**

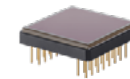
de la première caméra réseau thermique


**2018**
**Introduction des détecteurs 17µm 384x288 / 640x512**

Produits de thermographie d'extérieur et portables


**2021**
**Introduction des détecteurs 12µm 1280x1024**

Les détecteurs internes de 12 µm ont été largement utilisés sur les produits thermiques.


**HIKMICRO**

## Caméras Thermographiques

Les caméras thermographiques constituent une solution idéale pour fournir une mesure précise de la température sans contact et un affichage d'image de répartition de la chaleur pour la maintenance prédictive électrique, l'inspection des bâtiments, l'inspection Chauffage Ventilation Climatisation, le moniteur de fabrication, etc. Les caméras thermographiques HIKMICRO ont été largement utilisées pour détecter les anomalies de température avant qu'un incendie ne se déclare, détecter l'efficacité des radiateurs pour l'inspection Chauffage Ventilation Climatisation, rechercher les pertes de chaleur dans les bâtiments, trouver les points chauds et les défauts invisibles sur les systèmes mécaniques ou électriques qui pourraient indiquer un problème potentiel. Elles sont également utilisées pour réaliser des mesures dans des zones difficiles d'accès.

# Forces de l'entreprise

- ◆ **Qualité d'image**
- ◆ **Fréquence d'images**
- ◆ **Précision**
- ◆ **Garantie**
- ◆ **Expertise en conception de systèmes d'imagerie thermique**
- ◆ **Service & assistance locaux**

## Qualité d'image

- ◆ **Résolution thermique jusqu'à 640 x 512**

La haute résolution fournit des images thermiques claires et une excellente mesure de la température, même sur de longues distances.

- ◆ **NETD  $\leq 35\text{mK}$**

Un détecteur HIKMICRO VOx hautement sensible offre une vision thermique distincte de la cible.

- ◆ **Niveau & Gain en un clic**

Permet de se concentrer sur la zone de l'image qui vous intéresse en réduisant la Gain en un clic sur l'écran.

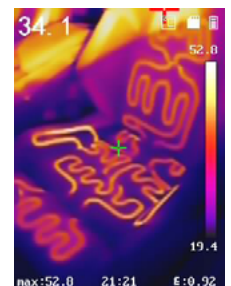


## Fréquence d'images

- ◆ Jusqu'à 50 Hz offre une vidéo et des mesures fluides tout en panoramique sur des scènes ou en visualisant des cibles en mouvement.

## Précision

- ◆ Précision maximale ( $\pm 2^\circ\text{C}/3,6^\circ\text{F}$ ,  $\pm 2\%$ ) et mesures de température reproductibles basées sur notre détecteur à haute stabilité, notre conception optique et notre contrôle qualité.



# Garantie



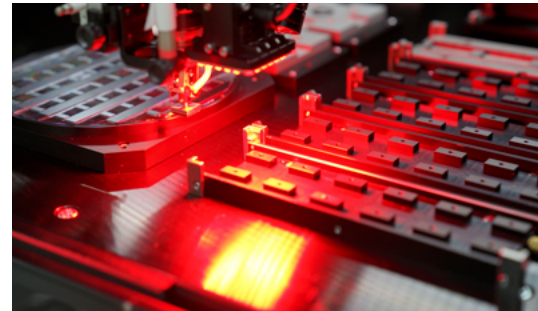
HIKMICRO offre une période de garantie 3-10-2 (à compter de la date d'achat) qui dépasse le niveau standard de l'industrie des produits de thermographie portables. Pour plus de détails, veuillez vous référer à ce qui suit :

- ♦ 3 ans de couverture des composants et de la main-d'œuvre pour le produit complet
- ♦ 10 ans de couverture pour le détecteur - la partie la plus importante de l'ensemble du produit !
- ♦ 2 ans de couverture pour la batterie rechargeable le cas échéant



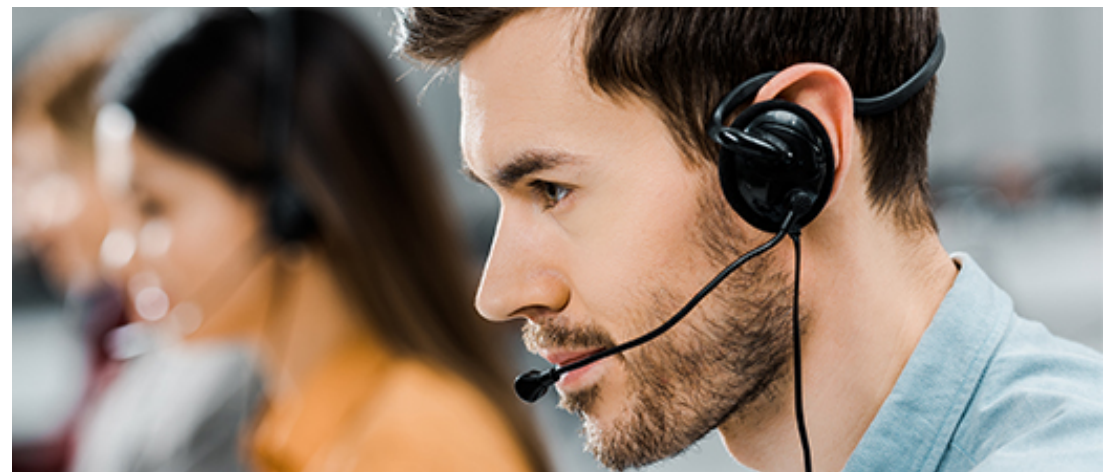
## Expertise en conception de systèmes d'imagerie thermique

- ♦ Nous maintenons une équipe d'ingénierie interne pour concevoir, tester et fabriquer des capteurs thermiques.
- ♦ Système de gestion de la qualité strict avec 100 % de tests de fonctionnalité.
- ♦ Le système de fabrication hautement automatisé garantit la cohérence et la capacité de production.



## Service & assistance locaux

- ♦ Fournir un service local et une assistance dans le monde entier.
- ♦ Les produits et logiciels localisés prennent en charge jusqu'à 21 langues pour les besoins mondiaux.



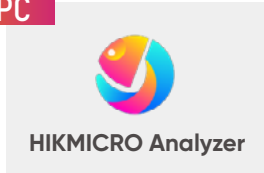
# Logiciels



## Interface Utilisateur Intuitive

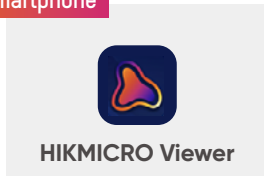
Logiciels de mesure de température :

PC

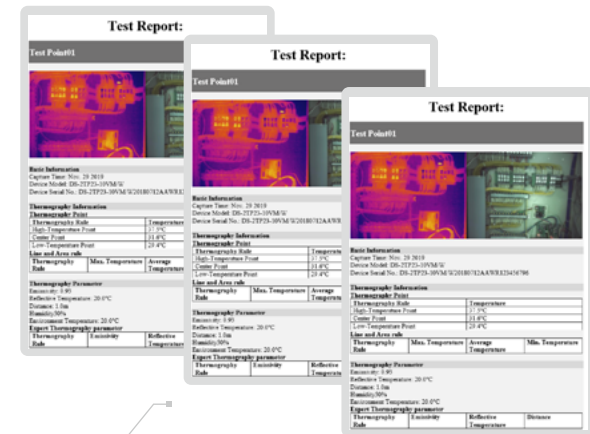


HIKMICRO Analyzer est un logiciel d'analyses gratuit offrant des moyens flexibles, notamment des points, des lignes, des rectangles, des cercles, des polygones, pour analyser les informations thermographiques des images capturées et générer des rapports.

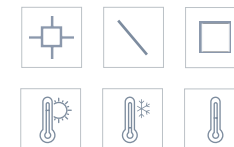
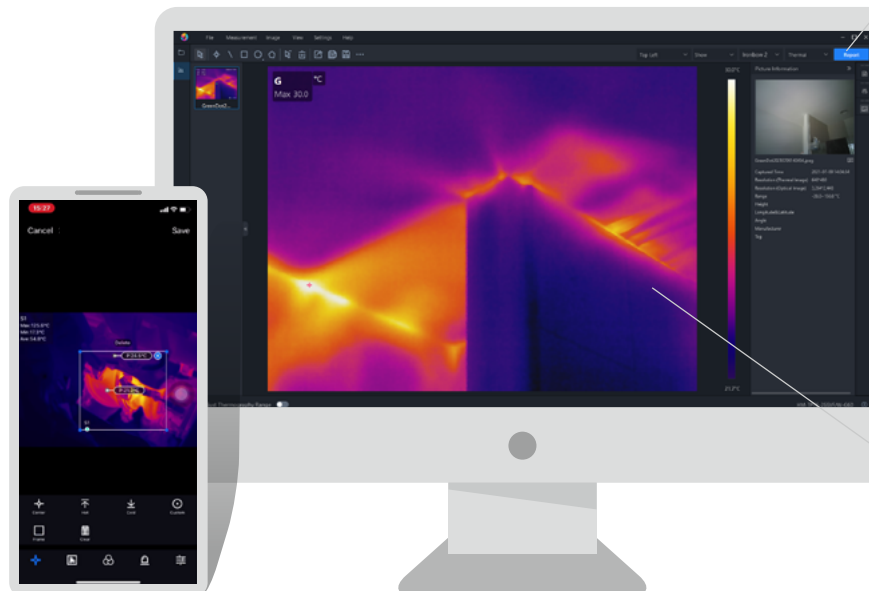
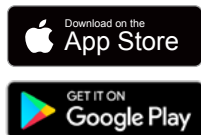
Smartphone



HIKMICRO Viewer est une puissante application gratuite qui réalise le partage d'écran en temps réel pour les caméras avec capacité Wi-Fi. Les utilisateurs sont capables de contrôler la caméra à distance, comme changer les modes d'image et les palettes de couleurs, activer/désactiver les pré-réglages de mesure, effectuer une analyse hors ligne, partager des images, etc. De plus, l'application prend également en charge la génération de rapports d'images radiométriques.

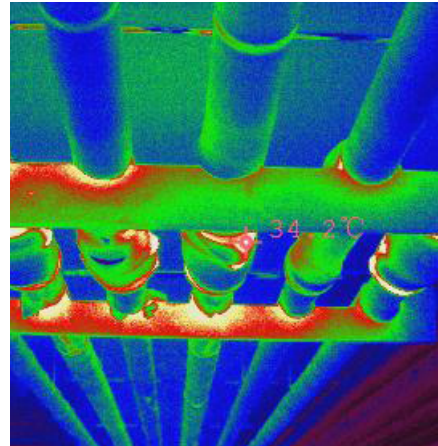
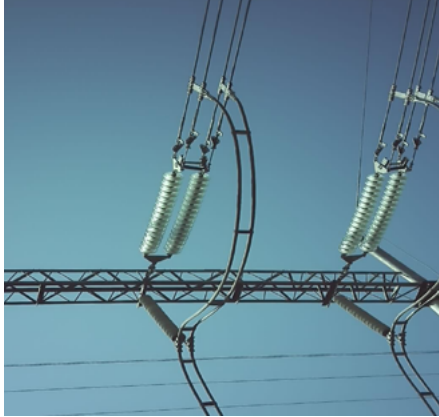


Modèle de rapport défini par l'utilisateur



Analyse d'images radiométriques hors ligne

# Scénarios d'Application



**Fournisseurs  
d'énergie**

**Maintenance  
de systèmes de  
Chauffage Ventilation  
et Climatisation**

**Inspections  
automobiles**

**Maintenance du  
batiment**



# Série Mini

See the world in a new way

## Haute résolution infrarouge

Résolution de l'image thermique à 19 200 pixels.

## Fréquence d'images rapides

La fréquence 25 Hz (images par seconde) à la pointe de l'industrie pour un affichage vidéo fluide.

## Haute qualité d'images

Voir de petites différences de température jusqu'à 40 mK.

## Design mini

Petit et facile à transporter et ne nécessite pas de chargeur ou d'alimentation séparés.

## Mesure de température précise

Mini : entre 30°C et 45°C (86°F à 113°F), précision de  $\pm 0,5^\circ\text{C}$  (0,9°F).  
Entre 5°C et 30°C (41°F à 86°F), 45°C à 100°C (113°F à 212°F),  
précision de  $\pm 2^\circ\text{C}$  (3,6°F).

Mini 1 : Entre -20°C et 350°C (-4°F à 662°F), Max ( $\pm 2^\circ\text{C}/3,6^\circ\text{F}$ ,  $\pm 2\%$ ).

## App Smartphone (Version Android)

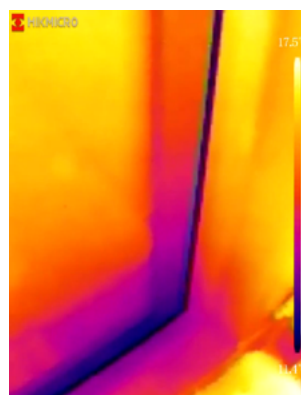
Facile à utiliser et images faciles à partager.



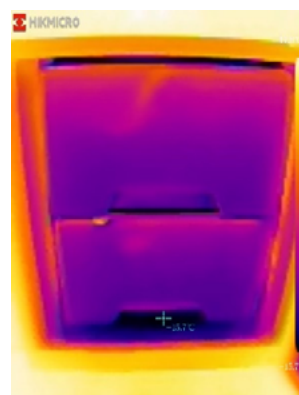
Mini

Mini 1

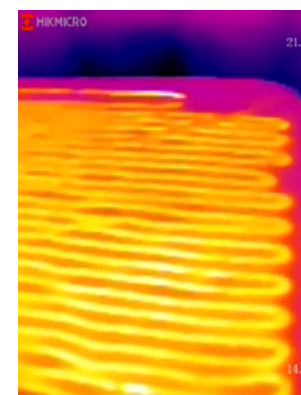
## Scénarios d'Application



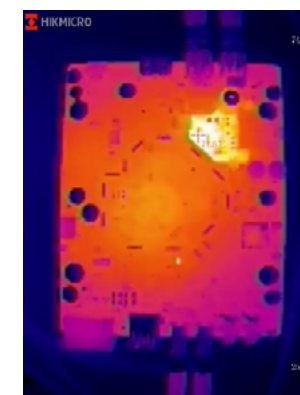
Détection de fuite d'air



Vérification de l'efficacité du refroidissement



Vérification du chauffage par le sol



Vérification des circuits imprimés

		Mini	Mini 1
Module thermique	Détecteur	Réseaux de plan focal non refroidis à l'oxyde de vanadium 160 × 120 (19 200 pixels)	
	Résolution IR	< 40 mK (@ 25°C, F#=1.0)	
	NETD	37.2° × 50°	
	Champ de vision (FOV)	25 Hz	
	Fréquence d'images	Fixe	
	Mise au point	20 cm	
	Distance minimum de MAP		
Fonctions	Plage de température	5 °C à 100 °C (41°F à 212°F )	-20 °C à 350 °C (-4°F à 662°F )
	Précision	±0.5°C (0.9°F), pour température d'objet 30°C à 45°C (86°F à 113°F); ±2 °C (3.6°F), pour température d'objet 5°C à 30°C (41°F à 86°F) et 45°C à 100°C ( 113°F à 212°F).  Applicable 60 sec après le démarrage lorsque la température ambiante 15°C à 35°C (59°F à 95°F)	Max (±2°C/3.6°F, ±2%), applicable 60 sec après le démarrage lorsque la température ambiante est de 15°C à 35°C (59°F à 95°F) et la température de l'objet supérieure à 0°C (32°F)
App	Préréglages de mesure	Point chaud, Point froid, Point central, 1 point prédéfini, 1 zone prédéfinie, Désactivé	Point chaud, Point froid, Point central, 3 points prédéfinis, 3 zones prédéfinies, Désactivé
	Palettes de couleurs	Noir chaud, Blanc chaud, Rouge chaud, Arc-en-ciel, Ironbow, Fusion, Rain	
	Format Vidéo	MP4	
	Format Image	JPEG	
Général	Alimentation	Par smartphone	
	Téléphone	Android (Interface USB Type-C)	
	Niveau de protection	IP40	
	Choc mécanique	Chute d'1 m (3.28 ft )	
	Poids	26 g (0.057 lb)	
	Compatibilité	<a href="https://www.hikmicrotech.com/en/thermography">https://www.hikmicrotech.com/en/thermography</a>	
	Composants inclus	Caméra d'imagerie thermique × 1, sac de rangement × 1, adaptateur USB × 1, guide de démarrage rapide × 1	

# Série Économique

Une camera thermique compacte pour vos tâches quotidiennes

## Haute qualité d'images

Un détecteur HIKMICRO VOx très sensible (NETD < 40 mK) offre une vision thermique distincte de la cible.

## Fréquence d'images rapide

La fréquence 25 Hz offre une vidéo et des mesures fluides tout en panoramique sur des scènes ou en visualisant des cibles en mouvement.

## Plage automatique

La caméra change automatiquement la plage de mesure de la température en fonction de la température détectée de la cible.

## Large autonomie

Jusqu'à 8 heures de fonctionnement continu

## Mesure de température efficace

Suivez automatiquement la température du point central, du point chaud et du point froid.

## Pointeur Laser

Le pointeur laser permet d'afficher la position du point central sur l'objet réel.

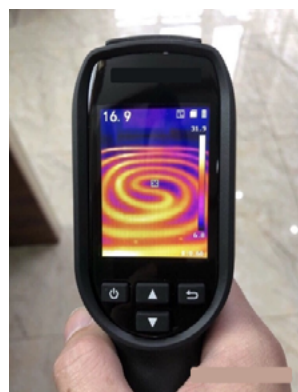
## Design compact

La conception ergonomique unique offre à l'utilisateur le meilleur du confort avec son poids inférieur à 350 g (0,77 lb). La conception compacte s'adapte facilement à la boîte à outils.

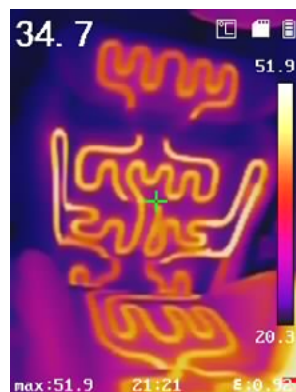


**E1L**

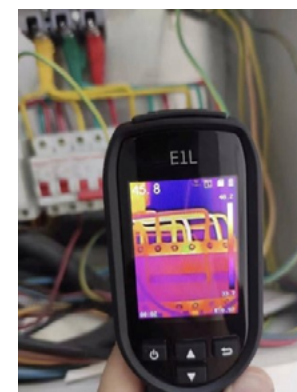
## Scénarios d'Application



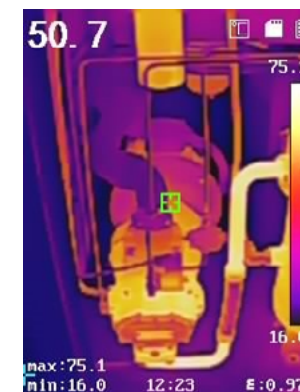
Chauffage au sol



Sièges chauffants



Armoires électriques



Maintenance industrielle

		<b>E1L</b>
Module thermique	Détecteur	Réseaux de plan focal non refroidis à l'oxyde de vanadium
	Résolution IR	160 × 120 (19 200 pixels)
	NETD	< 40 mK (@25°C), F#=1.0
	Distance focale	3.1 mm
	Champ de vision (FOV)	37.2° × 50°
	Fréquence d'images	25 Hz
	Focus	Fixed
	IFOV (Spatial Resolution)	5.48 mrad
Affichage	Affichage	Résolution 320 × 240, écran LCD 2.4"
	Palettes de couleurs	Blanc chaud, Noir chaud, Rainbow, Ironbow
Mesure & Analyse	Plage de température	-20°C à 550°C (-4°F à 1022°F)
	Précision	Max (±2°C/3.6°F, ±2%), pour une température ambiante de 15°C à 35°C (59°F à 95°F) et une température de l'objet supérieure à 0°C (32°F)
	Préréglages de mesure	Point central, Point chaud, Point froid, Désactivé
Stockage	Stockage Media	Carte Micro SD amovible (8 Go)
	Capacité de stockage	150 000 Images
	Format de fichier	JPEG radiométrique avec données de mesure incluses
Fonctions	Pointeur Laser	Oui
	Niveau / Gain	Auto
Alimentation	Autonomie Batterie Langues	8 heures en continu
Général	du Menu	17 langues
	Niveau de protection	IP54
	Résistance au test de Chute	2 m (6.56 ft)
	Poids	Approx. 350 g (0.77 lb)
	Composants inclus	Imageur thermique x 1, dragonne x 1, chargeur international x 5 (US, UK, EU, AU, CN), Câble USB x 1, carte SD de 8 Go x 1, adaptateur x 1, guide de démarrage rapide x 1, certificat d'étalonnage x 1

# Série Basic

Caméra thermique compacte et facile à utiliser pour le quotidien



## Haute qualité d'images

Un détecteur HIKMICRO VOx très sensible (NETD < 40 mK) offre une vision thermique distincte de la cible.

## Modes d'image multiples

Modes thermique, fusion, PIP et optique pour s'adapter à votre vue préférée. (Pris en charge sur la B10 et B20)

## Écran Couleur LCD 3.2''

Affichez les détails de vos images sur le grand écran LCD de pointe.

## Connectivité Wi-Fi

Connectez-vous aux appareils mobiles via le Wi-Fi intégré, puis l'application HIKMICRO Viewer peut rapidement partager vos images.

## Éclairage LED

L'éclairage LED d'appoint vous permet de travailler en toute sécurité dans des environnements sombres ou sombres.

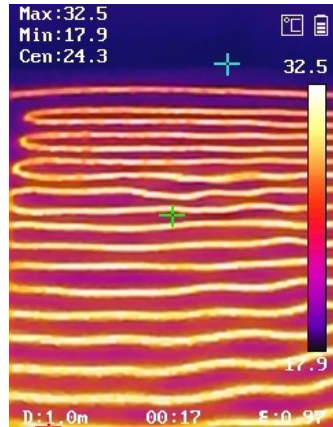
## Alarme de température élevée

Le haut-parleur et le flash intégrés donnent à l'opérateur des alertes audio et visuelles en cas de températures élevées.

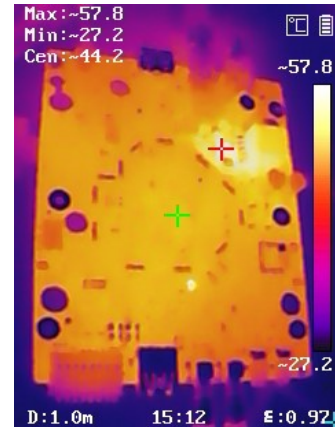


Série B

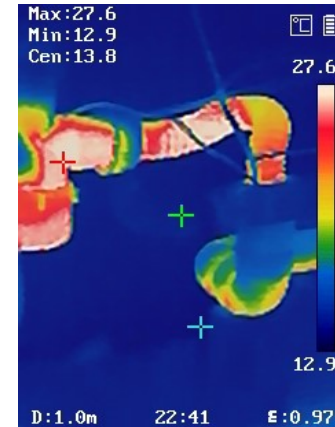
# Scénarios d'Application



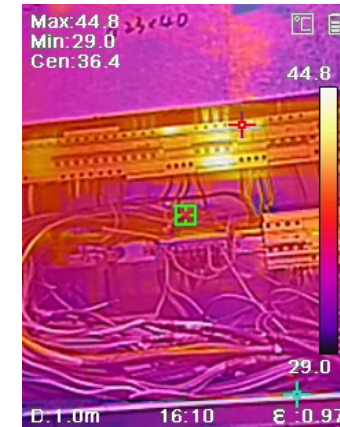
Vérification  
du chauffage  
par le sol



Vérification des  
circuits imprimés



Vérification des  
conduites d'eau  
chaude



Inspections électriques

		<b>B1L</b>	<b>B2L</b>
Module thermique	Détecteur	Réseaux de plan focal non refroidis à l'oxyde de vanadium	
	Résolution IR	160 x 120 (19 200 pixels)	256 x 192 (49 152 pixels)
	NETD	< 40 mK (@ 25°C, F#=1.0)	
	Distance focale	3.5mm	3.6mm
	Champ de vision (FOV)	32.9° x 44.4°	37.2° x 50.0°
	Fréquence d'images	25 Hz	
	Mise au point	Fixe	
	IFOV (résolution spatiale)	4.85 mrad	3.3mrad
Module optique	Résolution d'images	N/A	N/A
Affichage	Affichage	Résolution 240 x 320, écran LCD 3.2''	
	Palettes de couleurs	Blanc chaud, Noir chaud, Rainbow, Ironbow	
	Modes d'images	Thermique	Thermique
Mesure & Analyse	Plage de température	20 °C to 550 °C (-4 °F to 1022 °F)	
	Précision	Max (±2°C/3.6°F, ±2%), pour température ambiante de 15°C à 35°C (59°F à 95°F et température d'objet > 0°C (32°F)	
	Préréglages de mesure	Point central, Point chaud, Point froid, Préréglages ponctuels, Désactivé	
	Alarme de température élevée	Avertissement visuel et audio	
Stockage	Stockage Media	EMMC (4 Go)	EMMC (4 Go)
	Capacité de stockage	30 000 Images	30 000 Images
	Format de fichier	JPEG radiométrique avec données de mesure incluses	
Fonctions	Lumière LED	Oui	
	Wi-Fi	802.11 b/g/n (2.4GHz)	802.11 b/g/n (2.4GHz)
	Connectivité avec l'APP	Oui	Oui
	Niveau / Gain	Auto/Manuel	
Alimentation	Autonomie Batterie	8 heures de fonctionnement continu	8 heures de fonctionnement continu
Général	Langues du Menu	21 langues	
	Niveau de protection	IP54	
	Résistance au test de Chute	2 m (6.56 ft)	Approx. 380 g (0.84 lb)
	Poids	Approx. 360 g (0.79 lb)	
	Composants inclus	Imageur thermique x 1, dragonne x 1, chargeur international x 5 (US, UK, EU, AU, CN), Câble USB x 1, adaptateur d'alimentation x 1, guide de démarrage rapide x 1, certificat d'étalonnage x 1	

		B10	B20
Module thermique	Détecteur	Réseaux de plan focal non refroidis à l'oxyde de vanadium	
	Résolution IR	256 x 192 (49 152 pixels)	256 x 192 (49 152 pixels)
	NETD	< 40 mK (@ 25°C, F#=1.0)	
	Distance focale	3.6mm	3.6mm
	Champ de vision (FOV)	37.2° x 50.0°	37.2° x 50.0°
	Fréquence d'images	25 Hz	
	Focus	Fixed	
	IFOV (Résolution Spatiale)	3.3mrad	3.3mrad
Module optique	Résolution d'images	1600 x 1200 (2 MP)	1600 x 1200 (2 MP)
Affichage	Affichage	Résolution 240 x 320, écran LCD 3.2''	
	Palettes de couleurs	Blanc chaud, Noir chaud, Rainbow, Ironbow	
	Modes d'images	Thermique/Optique/Fusion/PIP	Thermique/Optique/Fusion/PIP
Mesure & Analyse	Plage de température	20°C à 550°C (-4°F à 1022°F)	
	Précision	Max (±2°C/3.6°F, ±2%), pour température ambiante de 15°C à 35°C (59°F à 95°F et température d'objet > 0°C (32°F)	
	Préréglages de mesure	Point central, Point chaud, Point froid, Préréglages ponctuels, Désactivé	
	Alarme de température élevée	Avertissement visuel et audio	
Stockage	Stockage Media	EMMC (16 Go)	EMMC (16 Go)
	Capacité de stockage	90 000 Images	90 000 Images
	Format de fichier	JPEG radiométrique avec données de mesure incluses	
Fonctions	Lumière LED	Oui	
	Wi-Fi	Non	802.11 b/g/n (2.4GHz)
	Connectivité avec l'app	Non	Oui
	Niveau / Gain	Auto/Manuel	
Alimentation	Autonomie Batterie	6 heures de fonctionnement continu	6 heures de fonctionnement continu
Général	Langues du Menu	21 Langues	
	Niveau de protection	IP54	
	Résistance au test de Chute	Approx. 380 g (0.84 lb)	2 m (6.56 ft)
	Poids	Approx. 380 g (0.84 lb)	
	Composants inclus	Imageur thermique x 1, dragonne x 1, chargeur international x 5 (US, UK, EU, AU, CN), Câble USB x 1, adaptateur d'alimentation x 1, guide de démarrage rapide x 1, certificat d'étalonnage x 1	



# Série Master

Caméra d'imagerie thermique avancée avec fonctions d'analyse complète



## Qualité d'image exceptionnelle

Un détecteur HIKMICRO VOx très sensible (NERD < 35 mK), Résolution IT jusqu'à 384 × 288 (110 592 pixels) offre une vision thermique distincte de la cible.

## Mise au point manuelle prise en charge

Le bouton de mise au point physique permet de modifier la mise au point manuellement pour voir clairement les objets à différentes distances.

## Connectivité Wi-Fi

Connectez-vous aux appareils mobiles via le Wi-Fi intégré et l'application HIKMICRO Viewer pour partager rapidement vos images.

## Des moyens flexibles de mesurer

Mesurez des points de manière flexible (point central, point chaud, point froid, désactivé, 10 points prédéfinis, 1 ligne prédéfinie, 3 zones prédéfinies).  
Quatre modes d'alarme de couleur (isotherme) sont disponibles, y compris l'alarme au-dessus, l'alarme inférieure, l'alarme d'intervalle, l'alarme d'isolement.

## Écran LCD tactile 3.4"

Affichez les détails de vos images sur le grand écran LCD de pointe.

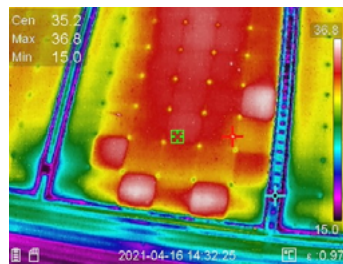
## Niveau & Gain en 1 clic

Permet de se concentrer sur la zone de l'image qui vous intéresse en réduisant la Gain en un clic sur l'écran.

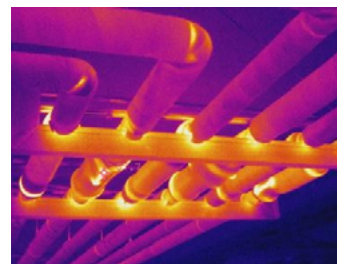


Série M

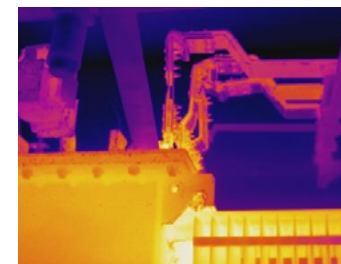
## Scénarios d'Application



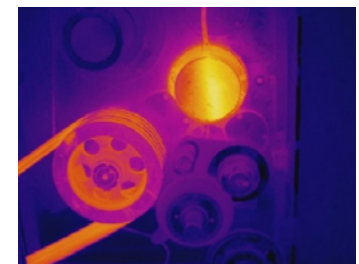
Vérification des panneaux solaires photovoltaïques



Vérification de la tuyauterie CVC



Vérification des connexions des sous-stations



Vérification des composants mécaniques

		M10	M30
Module thermique	Détecteur	Réseaux de plan focal non refroidis à l'oxyde de vanadium	
	Résolution IR	160 x 120 (19 200 pixels)	384 x 288 (110 592 pixels)
	NETD	< 40 mK (@25°C), F#=1.0	< 35mK (@ 25 °C,F#=1.0)
	Distance focale	6.2mm	10 mm
	Champ de vision (FOV)	25° x 18.7°	37.5° x 28.5°
	Fréquence d'images	25 Hz	
	Mise au point	Manuel	
	IFOV (Résolution spatiale)	2.74 mrad	1.7mrad
Module optique	Résolution d'images	Configurable : 2 MP, 5 MP, 8 MP	
Affichage	Affichage	Résolution 640 x 480, écran LCD tactile 3.5''	
	Palettes de couleurs	Blanc chaud, noir chaud, Rainbow, Ironbow, Rouge chaud, Fusion, Rain	
	Modes d'image	Thermique / Optique / Fusion / PIP	
Mesure & Analyse	Plage de température	-20°C à 550°C (-4°F à 1022°F)	
	Précision	Max (±2°C/3.6°F, ±2%), pour température ambiante de 15°C à 35°C (59°F à 95°F et température objet > 0°C (32°F)	
	Préréglages de mesure	Point central, point chaud, point froid, 10 points, 1 ligne, 3 zones prédéfinies utilisateur, désactivé	
	Alarme température élevée	Avertissement audio	
	Alarme de couleur (isoth.)	Au-dessus/au-dessous/Intervalle/Isolation	
Stockage	Stockage Média	Carte Micro SD amovible (16 Go)	Carte Micro SD amovible (64 Go)
	Capacité de stockage	90 000 Images	90 000 Images
	Format de fichier		
	Capacité de Stockage	10 heures	56 heures
	Format vidéo	MP4 non-radiométrique	
Fonctions	Pointeur Laser	Oui	
	Lumière LED	Oui	
	Wi-Fi	802.11 a/ac/b/g/n (2.4 & 5 GHz)	
	Niveau / Gain	Auto/Manuel/En 1 clic	
Alimentation	Autonomie Batterie	5 heures en fonctionnement continu	4 heures en fonctionnement continu
Général	Langues du Menu	18 Langues	
	Niveau de protection	IP54	
	Résistance test de Chute	2 m (6.56 ft)	
	Poids	Approx. 380 g (0.84 lb)	Approx. 380 g (0.84 lb)
	Composants inclus	Imageur thermique x 1, dragonne x 1, chargeur international x 5 (US, UK, EU, AU, CN), adaptateur d'alimentation x 1, base de chargement x 1, Batterie rechargeable x 2, câble de type C x 1, carte SD 16 Go (M10)/64 Go (M30) x 1, boîte x 1, guide de démarrage rapide x 1, Certificat d'étalonnage x 1	

# Série Genius

Caméra thermique professionnelle avec image haute performance et analyse complète

## Ultra-haute résolution

Jusqu'à 640x512 (327 680 pixels) Résolution IR, vous obtenez une image thermique en HD.

## Divers modes de mise au point

Prend en charge 3 types de mode de mise au point (automatique, manuelle et laser focus) pour obtenir des images plus claires et conduire à des mesures de température plus précises.

## Télémètre laser intégré

Le télémètre laser intégré, permet d'effectuer une mesure précise de la distance entre la scène et la caméra.

## Niveau & Gain en 1 clic

Permet de se concentrer sur la zone de l'image qui vous intéresse en réduisant la Gain en 1 clic sur l'écran.

## Plusieurs choix d'objectifs interchangeable

Des objectifs interchangeables 0,5X, 2X, 3,3X sont disponibles au choix. Le choix de l'objectif a une très grande importance en fonction de son utilisation et ainsi obtenir des mesure fiables.

## Fréquence d'image ultra élevée

La fréquence de rafraîchissement de 50Hz permet d'obtenir des vidéos fluides et ainsi augmenter la productivité.

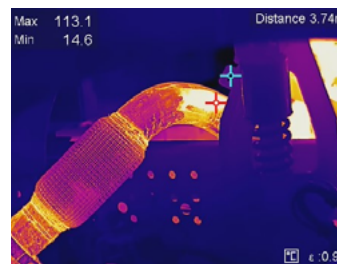


Série G

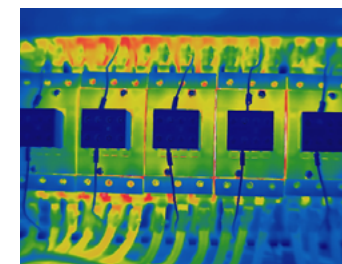
## Scénarios d'Application



Inspections d'équipements mécaniques



Inspections de conduites d'huile



Inspections électriques



Fournisseurs d'énergie

		<b>G40</b>	<b>G60</b>
Module thermique	Détecteur	Réseaux de plan focal non refroidis à l'oxyde de vanadium	
	Résolution IR	480 x 360 (172 800 pixels)	640 x 512 (327 680 pixels)
	NETD	< 35 mK (@25°C), F#=1.0	
	Distance focale	25 mm	
	Champ de vision (FOV)	19° x 14°	25° x 19°
	Fréquence d'images	50 Hz	
	Focus	Continuous Autofocus/Autofocus/Manual Focus/Laser Assisted	
	IFOV (Résolution Spatiale)	0.68 mrad	
Module optique	Résolution d'images	Configurable : 2 MP, 5 MP, 8 MP	
Affichage	Affichage	Résolution 800 x 480, écran LCD tactile 4.3"	
	Palettes de couleurs	Blanc chaud, noir chaud, Rainbow, Ironbow, rouge chaud, Fusion, Rain	
	Modes d'images	Thermique /Optique / Fusion / PIP	
Mesure & Analyse	Plage de température	-20 °C à 650 °C (-4 °F à 1202 °F)	
	Précision	Max (±2°C/3.6°F, ±2%)	
	Préréglages de mesure	Point central, point chaud, point froid, points prédéfinis, 10 points, 1 ligne, 3 zones prédéfinies utilisateur, désactivé	
	Alarme température élevée	Avertissement audio	
	Alarme de couleur (Isoth.)	Above/Below/Interval/Insulation	
Stockage	Stockage Media	Carte Micro SD amovible (64 Go)	
	Capacité de stockage	60 000 Images	
	Format de fichier	JPEG radiométrique avec données de mesure incluses	
	Capacité Stockage vidéo	54 Heures	
	Format vidéo	MP4 non-radiométrique	
Fonctions	Pointeur Laser	Oui	
	Télémètre Laser	Oui	
	Lumière LED	Oui	
	Wi-Fi	802.11 b/g/n (2.4 GHz)	
	Niveau / Gain	Auto/Manual/1-Tap Level & Span	
Alimentation	Autonomie Batterie	4 heures en fonctionnement continu	
Général	Langues du Menu	17 Langues	
	Niveau de protection	IP54	
	Résistance test de Chute	2 m (6.56 ft)	
	Poids	Approx. 1000 g (2.20 lb)	
	Composants inclus	Imageur thermique x 1, dragonne x 1, chargeur international x 5 (US, UK, EU, AU, CN), adaptateur d'alimentation x 1, Base de chargement x 1, batterie rechargeable x 2, câble de type C x 1, câble CVBS x 1, carte SD 64 Go x 1, couvercle d'objectif x 1, Ensemble d'outils x 1, guide de démarrage rapide x 1, certificat d'étalonnage x 1	

# Plusieurs choix d'objectifs interchangeables

Caméra thermique professionnelle avec image haute performance et analyse complète

## Objectif grand-angle

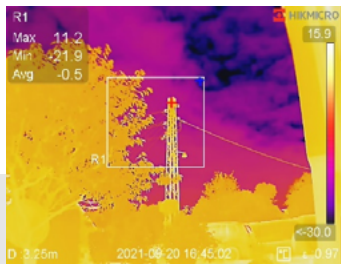
Dans certaines applications, le recul nécessaire n'est pas suffisant pour voir l'ensemble de la scène. Cet objectif grand angle a presque le double du champ de vision de l'objectif standard. Cette lentille est idéale pour les inspections de bâtiments ou d'autres applications où des objectifs larges ou élevés sont requis.

## Objectif standard

L'objectif standard est parfaitement adapté à une large gamme d'applications. Sauf indication contraire, cet objectif est inclus dans votre caméra de thermographie portable de la série HIKMICRO Gxx.

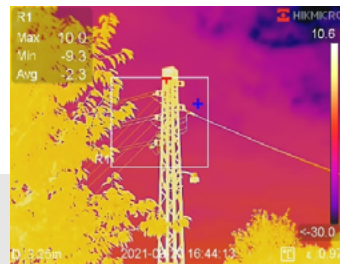
## Téléobjectif

Le téléobjectif est un accessoire d'objectif largement utilisé qui peut fournir un grossissement jusqu'à 3,3x par rapport à l'objectif standard. Incontournable pour les applications hautes tensions. Il permet d'avoir la résolution suffisante pour mesurer la température - tout en respectant les distances de sécurité.



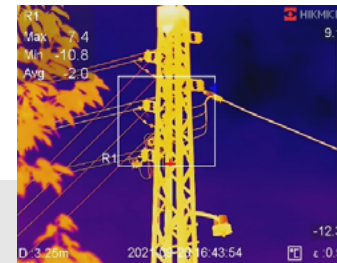
**Grand-angle 0.5X** HM-G605-LENS

Distance focale	13mm
Champ de vision (FOV)	48.2°(H) x 38.5°(V) @660 35.4°(H) x 26.2°(V) @640
Précision	Max (±3°C/5.4°F, ±3%)
Distance minimum de MAP	0.2 m (0.66 ft)



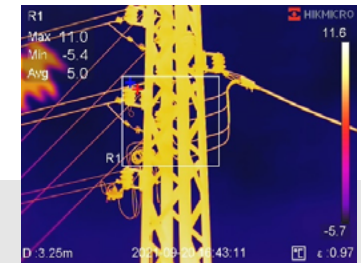
**Standard** Inclus avec les caméras de la série G

Distance focale	25mm
Champ de vision (FOV)	25°(H) x 19°(V) @660 19°(H) x 14°(V) @640
Précision	Max (±2°C/3.6°F, ±2%)
Distance minimum de MAP	0.3 m (0.98 ft)



**Téléobjectif 2X** HM-G620-LENS

Distance focale	50mm
Champ de vision (FOV)	12.5°(H) x 10.0°(V) @660 9.3°(H) x 7.0°(V) @640
Précision	Max (±3°C/5.4°F, ±3%)
Distance minimum de MAP	1.2 m (3.94 ft)



**Téléobjectif 3.3X** HM-G630-LENS

Distance focale	82mm
Champ de vision (FOV)	7.6°(H) x 6.1°(V) @660 5.7°(H) x 4.3°(V) @640
Précision	Max (±3°C/5.4°F, ±3%)
Distance minimum de MAP	3.2 m (10.50 ft)

Niveau	Module Smartphone		Économique	Basic				Master		Genius	
Modèle	Mini	Mini1	E1L	B1L	B2L	B10	B20	M10	M30	G40	G60
Image											
Résolution IR	160 x 120		160 x 120	160 x 120	256 x 192	256 x 192	256 x 192	160 x 120	384 x 288	480 x 360	640 x 512
Plage température	5 °C to 100 °C (41°F to 212°F)	-20 °C to 350 °C (-4°F to 662°F)	-20 °C ~550 °C (-4°F~1022°F)	-20 °C ~550 °C (-4°F~1022°F)				-20 °C ~550 °C (-4°F~1022°F)		-20 °C ~650 °C (-4°F~1022°F)	
Caméra visible	x		x	x	x	Max 2 MP	Max 2 MP	Max 8 MP		Max 8 MP	
NETD	< 40 mK		< 40 mK	< 40 mK				< 40 mk	< 35 mk	< 35 mk	
Fréquence d'images	25 Hz		25 Hz	25 Hz				25 Hz		50 Hz	
Affichage	Smartphone		Écran LCD 2.4"	Écran LCD 3.2"				Écran LCD 3.5"		Écran tactile LCD 4.3"	
Focus	Fixe	Fixe	Fixe	Fixe				Manuelle		Autofocus continu/Autofocus/MAP manuelle/MAP assistée par laser	
Autonomie Batterie	Alimenté par smartphone		8h en continu	8h en continu	8h en continu	6h en continu	6h en continu	5h en continu	4h en continu	4h en continu	
Auto-Range	x		√	√				√		√	
Color Alarm (Isotherm)	x		x	√				√		√	
High Temperature Alarm	x	√	x	√				√		√	
Connectivité avec l'App	√		x	√	√	x	√	√		√	
Vidéo	√		x	x				√		√	
Niveau / Gain 1 clic	x		x	x				√		√	
Télémètre laser	x		x	x				x		√	
Objectifs amovibles	x		x	x				x		√	
Muti-langue	√										
Garantie	3 ans pour le produit complet, 10 ans pour le détecteur et 2 ans pour la batterie le cas échéant										

# See the World in a New Way

Caméras Thermographiques HIKMICRO



## Siège social :

Zone ACTICENTRE

Bâtiment H - Accès H1

156/220 rue des Famards CRT 2

CS 10210 - 59273 FRETIN

Tél. : 33 (0) 3 20 62 06 80

Fax : 33 (0) 3 20 96 95 62

Ventes : [commercial@dimelco.com](mailto:commercial@dimelco.com)

Service après vente : [sav@dimelco.com](mailto:sav@dimelco.com)



© Hangzhou HIKMICRO Sensing Technology Co., Ltd.  
Building A1, No. 299, Qiushi Road, Tonglu Economic Development Zone,  
Tonglu County, Hangzhou, Zhejiang

 HIKMICRO Thermography

 hikmicro\_thermography

 HIKMICRO Thermography

 HIKMICRO

 [info@hikmicrotech.com](mailto:info@hikmicrotech.com)

 <http://hikmicrotech.com/en>